

 **Valico**



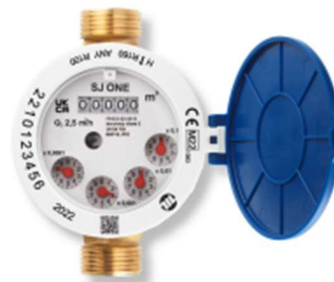
CONTATORE A GETTO UNICO A RULLI PROTETTI

SJ ONE è il contatore a getto unico Maddalena che unisce la trasmissione meccanica a un'orologeria a "rulli protetti" e offre quindi alte prestazioni metrologiche, insensibilità a campi magnetici esterni e permette una perfetta leggibilità nel tempo. Compatto, robusto è adatto agli ambienti più difficili. Può essere equipaggiato con moduli di comunicazione lancia impulsi e radio.

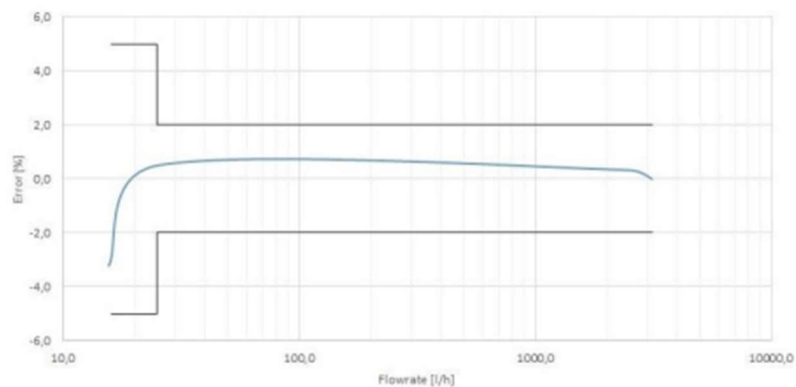
SJ ONE

CARATTERISTICHE GENERALI

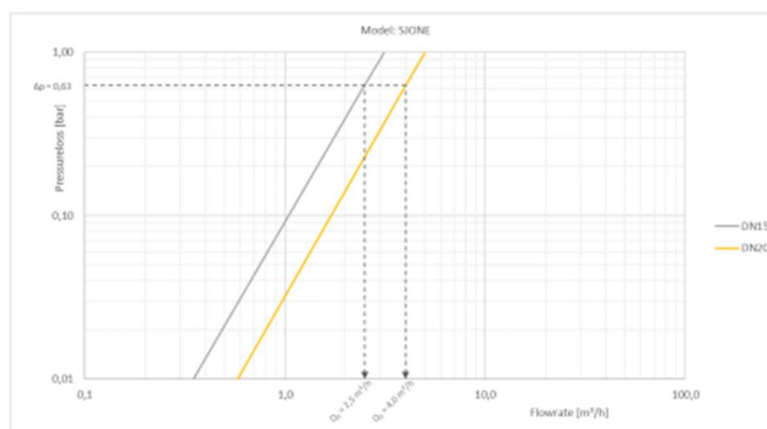
- Getto unico a rulli protetti per acqua fredda
- Ideale per utility e installazioni outdoor
- Certificato MID: fino a HR 315
- DN: 15÷20
- Disponibili certificazioni sanitarie per diversi paesi
- Trasmissione meccanica non influenzabile da campi magnetici esterni
- Visore in vetro temprato
- Supporta diverse posizioni di installazione
- Predisposizione per emettitore impulsi reed switch (1P=1-10-100-1000L) o statico opzionale (1P=1-10L)



TIPICA CURVA DI ERRORE



PERDITA DI CARICO



PRESTAZIONI METROLOGICHE

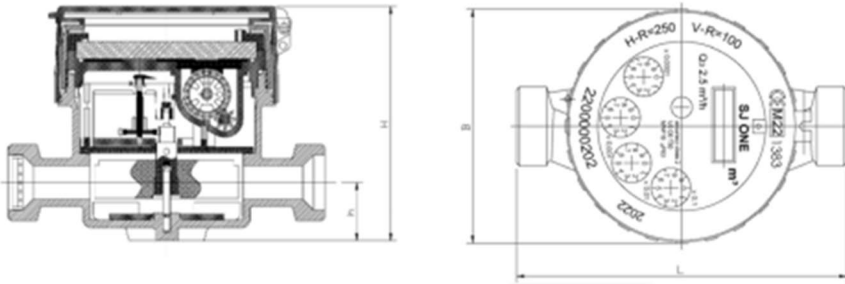
Diametro	mm	15	20
	pollici	½	¾
Modulo B nr.	IT-033-22-213		
Modulo D nr.	0119-SJ-A010-08		
Q ₃ /Q ₁ = R			H ≤ 315 V ≤ 100
Riferito a posizione di installazione			
Prestazioni MID standard *			
Q ₃	m ³ /h	2,5	4
Q ₄	m ³ /h	3,13	5
R	160		
Q ₁	l/h	15,63	25
Q ₂	l/h	25,01	40

* Altri valori sono disponibili su richiesta.

CARATTERISTICHE TECNICHE

Errore massimo ammesso tra Q ₁ e Q ₂ (escluso)	+/- 5%		
Errore massimo ammesso tra Q ₂ (incluso) e Q ₄	+/- 2% con temperatura dell'acqua ≤ 30°C +/- 3% con temperatura dell'acqua > 30°C		
Classe di temperatura	T50		
Classe di sensibilità alle condizioni di installazione	U0 - D0		
Portata di avviamento	l/h	4-5	7-9
Perdita di carico	ΔP63		
Pressione di esercizio	bar	16	
Lettura massima	m ³	99.999	
Lettura minima	l	0,05	
Peso indicativo	kg	0,57	0,69

CARATTERISTICHE DIMENSIONALI



Diametro	mm	15	20
	pollici	½	¾
Filettatura	pollici	G ¾ B	G 1 B
L	mm	110/115/190	130
H	mm	81	81
h	mm	20	21,5
B	mm	77	77

MODULI COMUNICAZIONE



REED SWITCH



QUADRPLUS



ARROW^{EVO} 868
SPLIT



ARROW^{WAN} 169
SPLIT



ARROW^{WAN} 868
SPLIT



ARROW^{WAN} NB-IoT
SPLIT



MISURATORI DI PORTATA DS-TRP



CONTATORE A GETTO MULTIPIO A RULLI PROTETTI

DS TRP rappresenta la massima espressione di contatore a getto multiplo. Grazie alla trasmissione meccanica, offre alte prestazioni metrologiche, insensibilità a campi magnetici esterni e permette una perfetta leggibilità nel tempo con la soluzione "rulli protetti" sviluppata per prima da Maddalena. Robusto, durevole, adatto agli ambienti più difficili, è compatibile con tutte le tipologie di acqua. Può essere equipaggiato con le più moderne tecnologie di trasmissione dati in remoto..

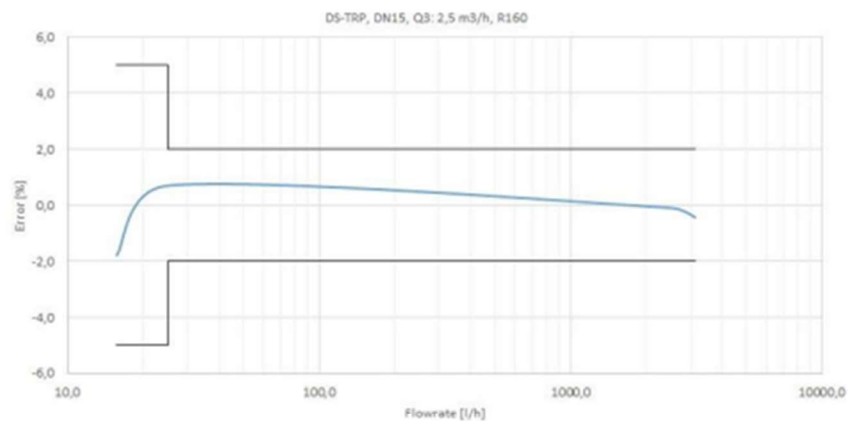
DS TRP

CARATTERISTICHE GENERALI

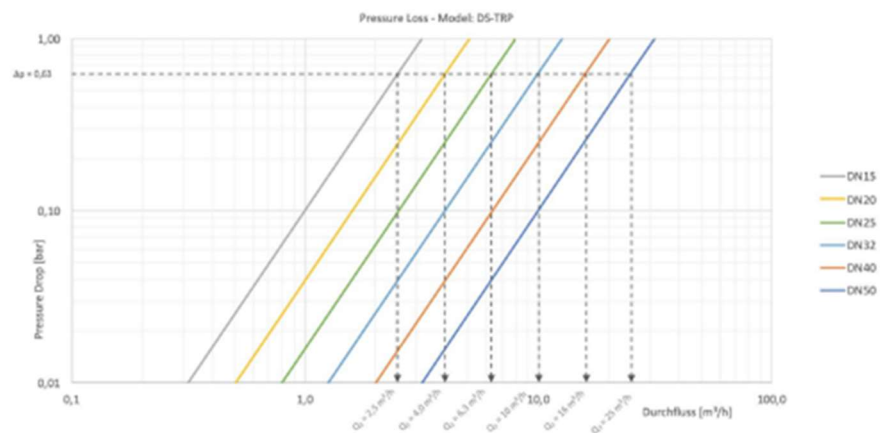
- Getto multiplo a rulli protetti per acqua fredda
- Ideale per utility e installazioni outdoor
- Certificato MID: R max 200
- DN: 15+50
- Disponibili certificazioni sanitarie per diversi paesi
- Trasmissione meccanica non influenzabile da campi magnetici esterni
- Visore in vetro minerale
- I rulli numerati, le iscrizioni caratteristiche e la matricola si trovano nella parte protetta
- Predisposizione per emettitore impulsi reed switch (1P=1-10-100-1000L) o statico (1P=1-10L)



TIPICA CURVA DI ERRORE



PERDITA DI CARICO



PRESTAZIONI METROLOGICHE

Diametro	mm	15	20	25	32	40	50
	pollici	½	¾	1	1 ¼	1 ½	2

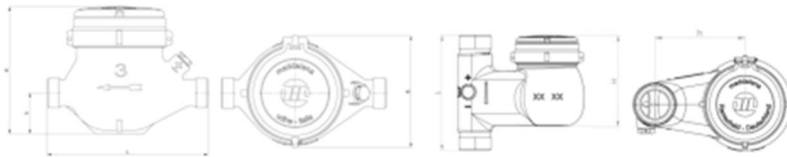
Modulo B nr.	TCM 142/08-4604						
Modulo D nr.	0119-SJ-A010-08						
Q ₃ /Q ₁ = R	H ₁ ≤ 200						
Riferito a posizione di installazione							
Prestazioni MID standard *							
Q ₃	m ³ /h	2,5	4	6,3	10	16	25
Q ₄	m ³ /h	3,13	5	7,88	12,50	20	31,25
R	160						
Q ₁	l/h	15,63	25	39,38	62,50	100	156,25
Q ₂	l/h	25,01	40	63,01	100	160	250

* Altri valori sono disponibili su richiesta.

CARATTERISTICHE TECNICHE

Errore massimo ammesso tra Q ₁ e Q ₂ (escluso)	+/- 5%						
Errore massimo ammesso tra Q ₂ (incluso) e Q ₄	+/- 2% con temperatura dell'acqua ≤ 30°C +/- 3% con temperatura dell'acqua > 30°C						
Classe di temperatura	T30, T50						
Classe di sensibilità alle condizioni di installazione	U0 - D0						
Portata di avviamento	l/h	4-5	7-9	16-18	22-24	28-30	
Perdita di carico	ΔP63						
Pressione di esercizio	bar	16					
Letture massima	m ³	99.999				999.999	
Letture minima	l	0,05					
Peso indicativo	kg	1,45	1,61 (H) - 1,71 (V)	2,3	2,4 (H) - 2,14 (V)	7,7 (H) - 6,50 (V)	7,60 - 12,50 (FL)

CARATTERISTICHE DIMENSIONALI



Diametro	mm	15	20	25	32	40	50	
	pollici	½	¾	1	1 ¼	1 ½	2	
Filettatura	pollici	G ¾ B	G 1 B	G 1 ¼ B		G 1 ½ B	G 2 B	G 2 ½ B
	mm	105 (V) - 110 - 130 - 145 - 160 - 165 - 170 - 190	105 (V) - 160 - 190	220 - 260			200 (V) - 300 (H)	270 - 300
L	mm			220 - 260			200 (V) - 300 (H)	270 - 300
H	mm	112,5		123			143	175
h	mm	36,5		43			46	55
B	mm			97			130	154

MODULI COMUNICAZIONE

	ARROW^{EVO} 868 SPLIT	
	ARROW^{WAN} 169 SPLIT	
	ARROW^{WAN} 868 SPLIT	
	ARROW^{WAN} NB-IoT SPLIT	
	QUADRAPLUS	
	REED SWITCH	

Misuratori di portata per acqua calda filettati

Valore di impulsi K (1-2-4)

600XA15R	CONTATORE PER ACQUA CALDA - 90°C - 1/2" con emettitore impulsi K
600XA20R	CONTATORE PER ACQUA CALDA - 90°C - 3/4" con emettitore impulsi K
600XA25R	CONTATORE PER ACQUA CALDA - 90°C - 1" con emettitore impulsi K
600XA32R	CONTATORE PER ACQUA CALDA - 90°C - 1"1/4 con emettitore impulsi K
600XA40R	CONTATORE PER ACQUA CALDA - 90°C - 1"1/2 con emettitore impulsi K
600XA50R	CONTATORE PER ACQUA CALDA - 90°C - 2" con emettitore impulsi K

Misuratori di portata per acqua calda flangiati

Valore di impulsi K (1-2-4)

600YA50R	CONTATORE PER ACQUA CALDA - 90°C - DN50 con emettitore impulsi K
600YA65R	CONTATORE PER ACQUA CALDA - 90°C - DN60 con emettitore impulsi K
600YA80R	CONTATORE PER ACQUA CALDA - 90°C - DN80 con emettitore impulsi K
600YA100R	CONTATORE PER ACQUA CALDA - 90°C - DN100 con emettitore impulsi K